



# OpenStreetMap

## Contribuer – Ajouter des données

Tais Grippa

## Présentation disponible sous licence CC-BY-SA



Vous droits: copier, réutiliser, modifier ou améliorer cette présentation , dans n'importe quel but.

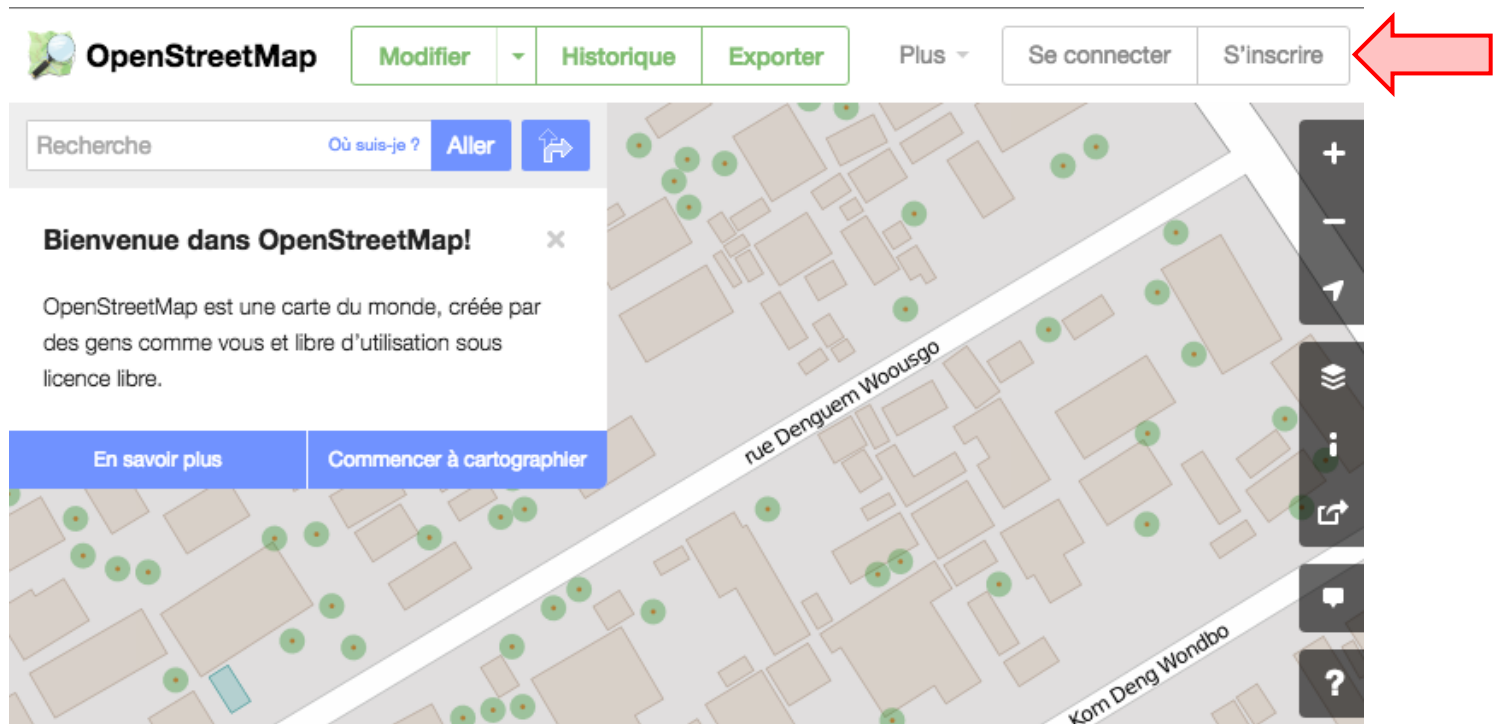
Vous devoirs: citer la paternité de la présentation originale, fournir un lien vers la [licence](#), et indiquer si des modifications ont été effectuées par rapport à l'original. Si vous modifiez ou améliorez cette présentation, vous devez la rendre disponible sous la même licence que l'originale.

**Cette présentation comporte plusieurs liens hypertextes, soit dans le texte soit sur les images.**

**N'hésitez donc pas à cliquer pour obtenir des informations complémentaires via ces sources extérieures**

# S'enregistrer comme contributeur

- ❑ Pour pouvoir ajouter/modifier de l'information dans la base de donnée OSM, il faut créer un compte sur le site d'OSM ([www.openstreetmap.org](http://www.openstreetmap.org))



# S'enregistrer comme contributeur

- ❑ Inscrivez-vous et cliquez sur le lien de confirmation que vous allez recevoir par email

Adresse de courriel :

Confirmez l'adresse de courriel :

Non affichée publiquement (voir [notre charte sur la confidentialité](#))

Nom affiché :

Votre nom d'utilisateur affiché publiquement. Vous pouvez changer ceci ultérieurement dans les préférences.

Mot de passe :

Confirmez le mot de passe :

À la place, utilisez un tiers pour vous connecter

S'inscrire

# Comment contribuer

- Parmi les moyens pour éditer les données d'OSM, il en existe deux principaux.
  1. L'iD editor
  2. Le logiciel JOSM (Java for OpenStreetMap)

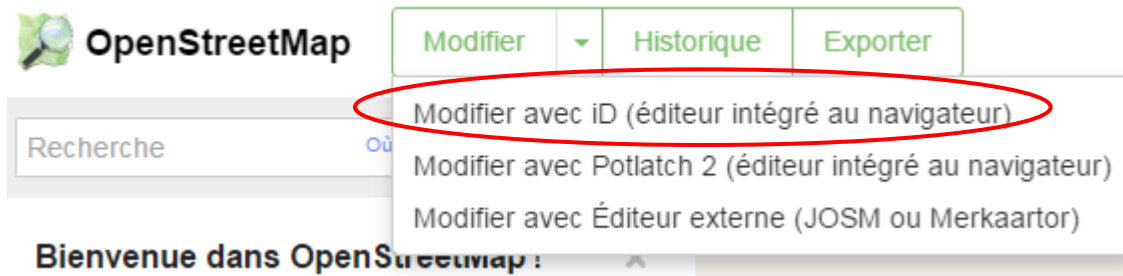
iD editor	JOSM
Fonctionne directement dans le navigateur internet (pas d'installation)	Logiciel installé sur l'ordinateur
Rapidement maitrisable pour les débutants	Pour utilisateurs expérimentés
Fonctionnalités limitées (principalement pour l'ajout de données)	Fonctionnalités étendues
Cartographie assez lente	Outils permettant de cartographier plus rapidement



**Comment ajouter du contenu à la base de données  
OpenStreetMap en utilisant l'iD Editor**

# Ouvrir l'iD editor

- ❑ Sur la page principale du [site d'OSM](#), zoomer sur la zone où vous souhaitez éditer.
- ❑ Cliquer sur «Modifier avec iD »



- ❑ Vous serez peut-être amené à devoir vous connecter

## Connexion

Vous n'avez pas encore de compte ? [S'inscrire](#)

Adresse de courriel ou nom d'utilisateur :

Mot de passe :

[Vous avez perdu votre mot de passe ?](#)

Se souvenir de moi

Se connecter

Vous venez de participer à OpenSt... X

Point

Ligne

Surface

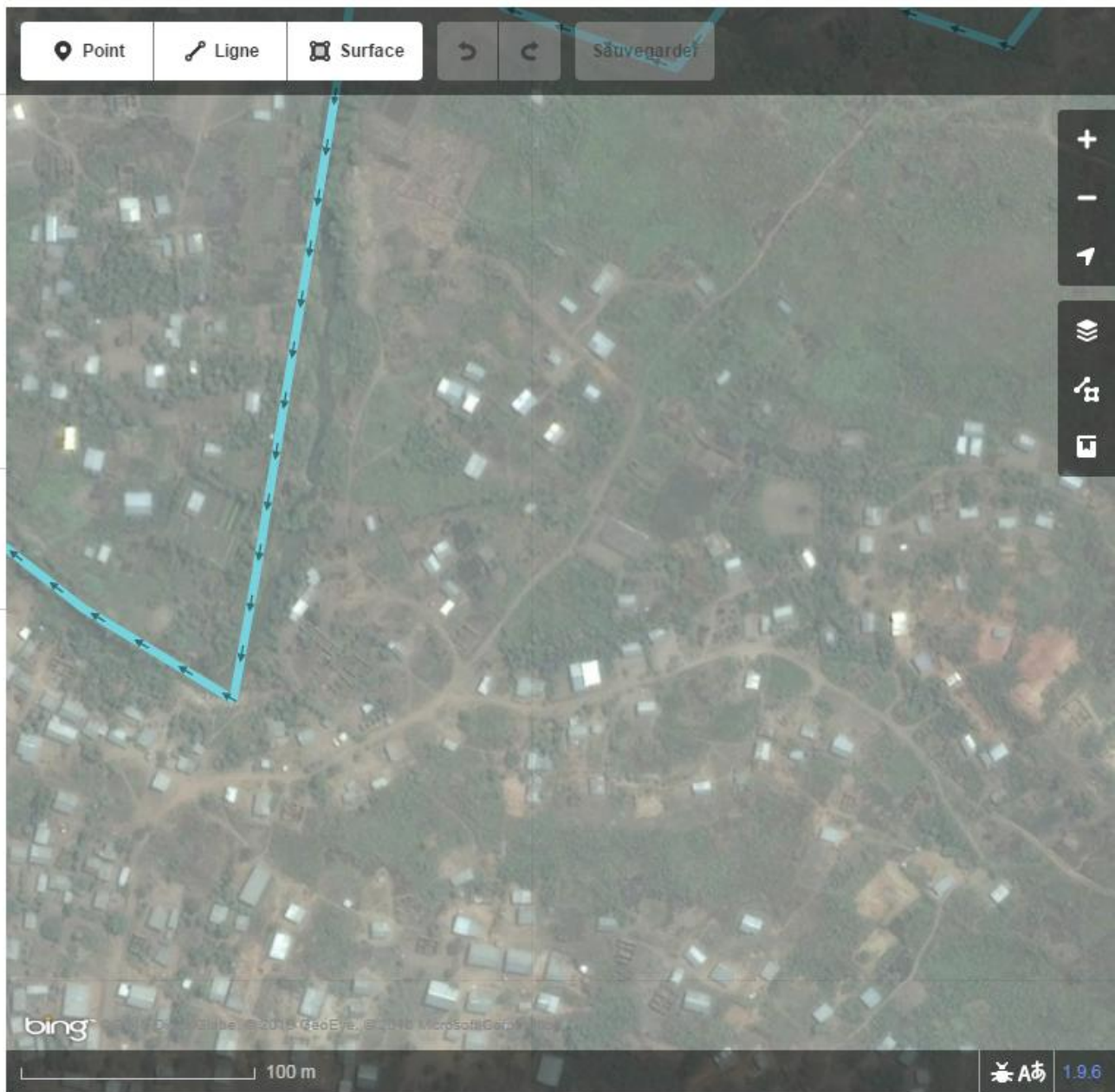
Sauvegarder

Vos changements devraient apparaître dans le calque "Standard" d'ici quelques minutes. Pour d'autres calques et certains éléments, cela peut prendre plus de temps.

Détails



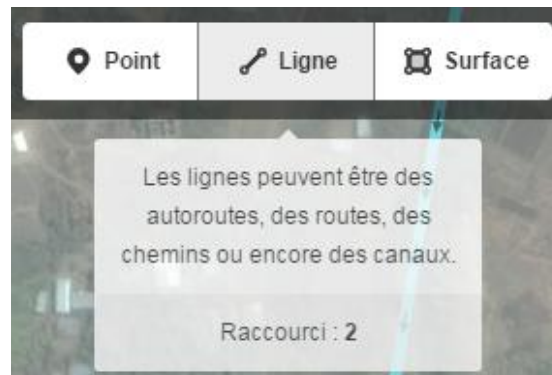
Visualiser sur OSM





# Les types d'objets

- L'iD editor permet d'ajouter des:
  - points (des nœuds dans le modèle)
  - lignes (des chemins dans le modèle)
  - surfaces (des chemins, indiqués comme surfaces dans le modèle)



# Aide dans l'iD editor

- ❑ Il y a un volet d'aide directement dans l'iD editor (raccourci clavier 'H')
- ❑ Un tutoriel est disponible. Faites-le pour vous familiariser avec l'edition d' OSM

## Aide

Ceci est un éditeur pour [OpenStreetMap](#), la carte du monde libre et éditable. Vous pouvez l'utiliser pour ajouter ou mettre à jour les données dans votre zone, et participer ainsi à la réalisation d'une carte du monde libre et à données ouvertes meilleure pour tout le monde.

Les modifications que vous réaliserez sur cette carte seront visibles par tous les utilisateurs d'OpenStreetMap. Pour commencer à éditer, vous devez vous [connecter](#).

L'[éditeur iD](#) est un projet collaboratif dont le [code source est disponible sur GitHub](#).

[Édition & sauvegarde](#) ►

Aide
Édition & sauvegarde
Routes
GPS
Fond de carte
Adresses
Utilisation de l'inspecteur
Bâtiments
Relations

Commencer le tutorial

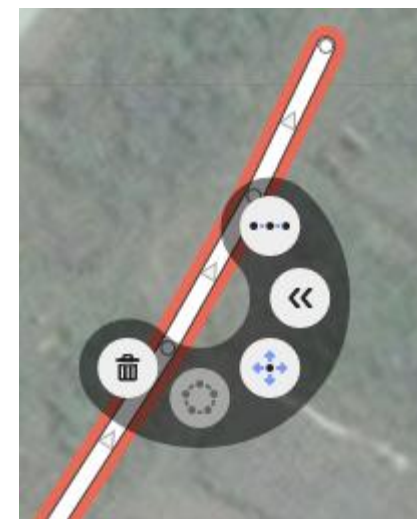
# L'outil point

- ❑ Utilisé pour cartographier (entre autres) des:
  - ❑ écoles
  - ❑ hôpitaux, ambassades, hôtels
  - ❑ Mais aussi....
    - ❑ Des poubelles
    - ❑ Des abris bus
    - ❑ Des distributeurs de billets
    - ❑ Des distributeurs de boissons... etc..



# L'outil ligne

- ❑ Utilisé pour cartographier (entre autres) des:
  - ❑ routes, voies ferrées, pistes cyclables ...
  - ❑ fleuves, rivières, canaux ...
  - ❑ clôtures, murs




# L'outil surface

- ❑ Utilisé pour cartographier (entre autres) des
  - ❑ bâtiments, immeubles, bâtiments industriels
  - ❑ éléments aquatiques (lacs, étangs)
  - ❑ parcs, terrain de sport ...
  - ❑ l'occupation du sol (résidentiel, commercial, agricole, forêt, zone militaire,
  
- ❑ Mais aussi...
  - ❑ Commerces de proximité...
  - ❑ et plein d'autres...



# Particularités pour la classification des routes

- ❑ Le système de classification des routes dans OSM repose sur la hiérarchie du réseau de chaque pays.
- ❑ La première chose, indispensable, est d'aller lire la page spécifique du wiki portant sur la [classification des routes africaines](#).
- ❑ Lorsque vous cartographiez, faites preuve d'un esprit d'analyse et interprétez l'ensemble du réseau et la fonction des différentes routes afin de pouvoir trouver le tag le plus approprié.

Clé ◆	Valeur ◆	Élément	Commentaire	Rendu	Photo
<b>Routes</b>					
highway	motorway		Les routes majeures du pays dont l'accès est restreint. Ces routes comportent généralement au moins deux voies séparées par un terre plein central et sont bordées de bandes d'arrêt d'urgence. On parle souvent d'autoroutes à péage.		
highway	primary		Les principaux axes qui connectent les grandes villes.		
highway	secondary		Les routes qui permettent de rejoindre les capitales régionales et les villes assez importantes (possédant des centres de santé, des commerces, etc.).		
highway	tertiary		Les routes qui connectent entre eux les villages et les principales rues des villes d'une certaine importance.		

highway	residential		Les rues et voies des zones résidentielles, sauf les axes les plus importants qui connectent entre elles les routes primaires, secondaires ou tertiaires.		
highway	unclassified		Les routes qui connectent entre eux les plus petit villages et hameaux.		
highway	track		Les plus petites routes qui sortent des zones résidentielles, généralement <b>utilisées à des fins agricoles ou forestières</b> . La plupart du temps ces routes ne sont pas utilisées pour rejoindre d'autres axes de circulation.		
<b>Chemins</b>					
highway	path		Les chemins ne sont pas suffisamment larges pour le passage des automobiles et servent essentiellement pour les piétons, à la fois dans et en dehors des zones résidentielles.		



# Qualité des données OSM

- ❑ Il ne faut pas croire que toutes les données d'OSM sont d'une qualité parfaite !
- ❑ Il existe trois principales erreurs:
  - ❑ Erreur thématique (Étiquettes)
  - ❑ Erreur planimétrique (Localisation)
  - ❑ Erreur géométrique (Forme de l'objet)

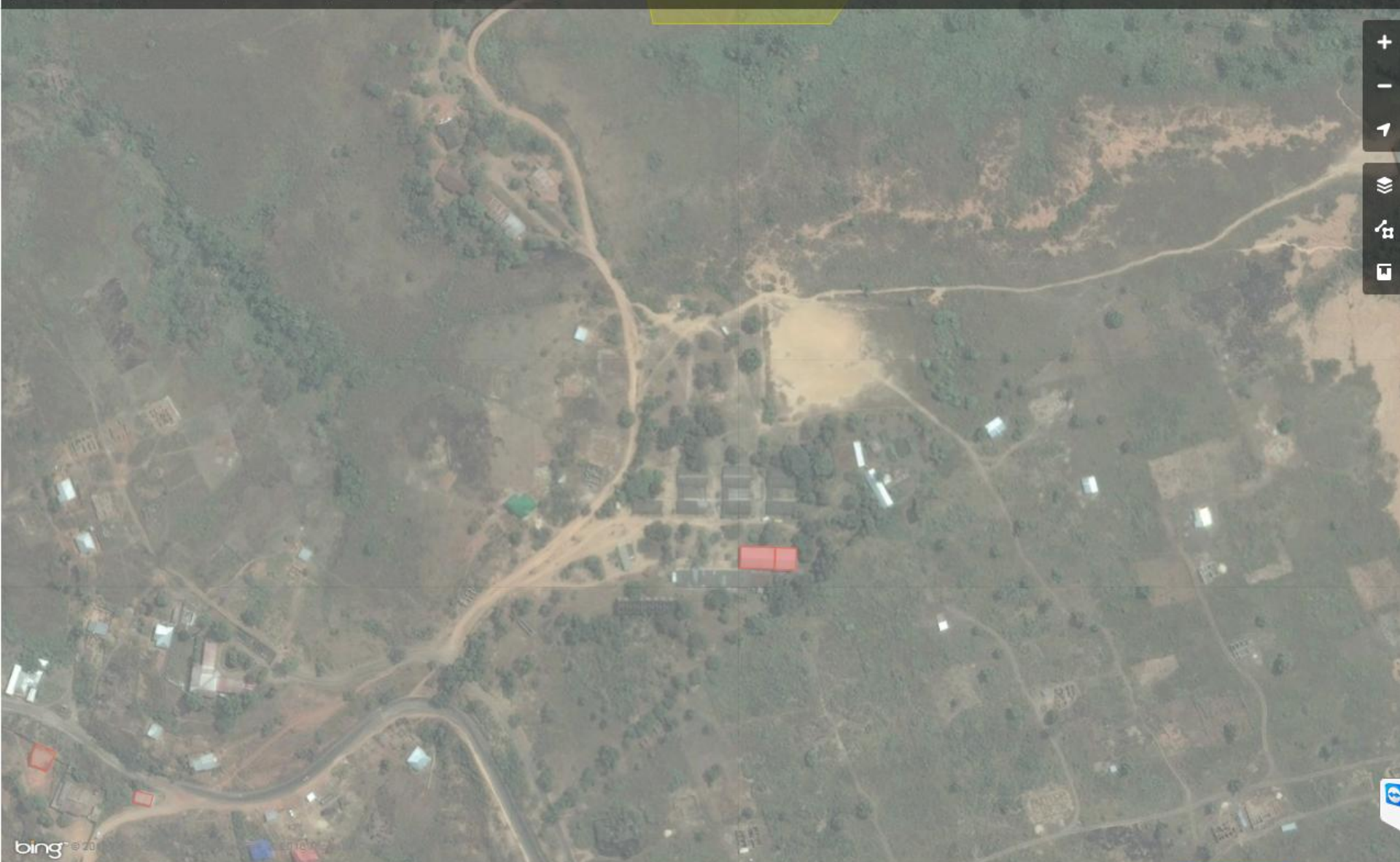
Point

Ligne

Surface



Sauvegarder



bing © 20

00 m

🕒 Editions de Iris Ramas, street0501, Männedorf, Walter Schlögl

4 éléments cachés



1.9.6

Point

Ligne

Surface



Sauvegarder



bing

100 m



# Quelques exemples (vidéo)

- ❑ [Cartographier un arbre](#)
- ❑ [Cartographier une route résidentielle](#)
- ❑ [Cartographier un mur d'enceinte d'une parcelle](#)
- ❑ [Cartographier un bâtiment](#)
  
- ❑ [Les bases pour les débutants \(vidéo en anglais, mais sous-titres en Français disponibles\)](#)

# Exercice : Cartographiez ce que vous connaissez!

1. Créez-vous un compte sur OpenStreetMap.
2. Choisissez un endroit dans le monde que vous connaissez (l'endroit où vous avez habité, ou bien où vous habitez actuellement / votre zone d'étude)
3. Activer l'édition avec l'iD editor.
4. Ajouter quelque chose qui ne se trouve pas encore dans les données présentes.