

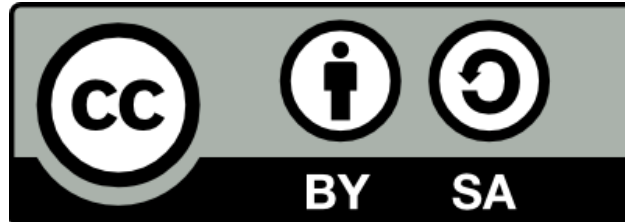


OpenStreetMap

Télécharger/réutiliser les données

Taïs Grippa - 2019

Présentation disponible sous licence CC-BY-SA



Vous droits: copier, réutiliser, modifier ou améliorer cette présentation , dans n'importe quel but.

Vous devoirs: citer la paternité de la présentation originale, fournir un lien vers la licence, et indiquer si des modifications ont été effectuées par rapport à l'original. Si vous modifiez ou améliorez cette présentation, vous devez la rendre disponible sous la même licence que l'originale.

**Cette présentation comporte plusieurs liens hypertextes,
soit dans le texte soit sur les images.
N'hésitez donc pas à cliquer pour obtenir des informations
complémentaires via ces sources extérieures**

Télécharger les données OSM

- Il ne faut pas forcément posséder un compte OSM pour pouvoir télécharger et réutiliser les données !
- Plusieurs solutions existent, mais nous allons nous concentrer sur les plus faciles:
 - Planet (fichier contenant l'ensemble de la base de données OSM)
 - Via Geofabrik.de (données déjà extraites aux échelles continentales et nationales)
 - Via bbbike (extraction de la base de données OSM)
 - Via l'extension QuickOSM de Qgis.

- Le fichier appelé « planet.osm » contient l'ensemble de la base de données OSM
- Fichier très volumineux
 - => à ne télécharger que s'il est vraiment nécessaire !
- Téléchargeable via le site planet.osm.org

Extraits continentaux/nationaux

- Le site download.geofabrik.de propose de télécharger des extraits de la base de données pour tout un pays ou tout un continent.
- Fichier disponible en différents formats :

.osm.pbf


.shp.zip



.osm.bz2


Sub Region	Quick Links		
	.osm.pbf	.shp.zip	.osm.bz2
Algeria	[.osm.pbf] (76 MB)	[.shp.zip]	[.osm.bz2]
Angola	[.osm.pbf] (38.5 MB)	[.shp.zip]	[.osm.bz2]
Benin	[.osm.pbf] (28.6 MB)	[.shp.zip]	[.osm.bz2]
Botswana	[.osm.pbf] (46.6 MB)	[.shp.zip]	[.osm.bz2]
Burkina Faso	[.osm.pbf] (44.8 MB)	[.shp.zip]	[.osm.bz2]
Burundi	[.osm.pbf] (17.9 MB)	[.shp.zip]	[.osm.bz2]


Extraits personnalisés (bbbike)


- Le site extract.bbbike.org propose de choisir soi-même la zone sur laquelle on souhaite réaliser l'extraction des données OSM.
- Le site enverra le fichier par email à l'adresse que vous spécifiez.
- Choix de nombreux formats, notamment shapefile.



en de fr - À propos extracts - 


Format   afficher Inglat
244 km²

Votre adresse électronique  ~0.1 MB

Nom de la zone à extraire  or search 1 min

Sélectionnez une zone différente 

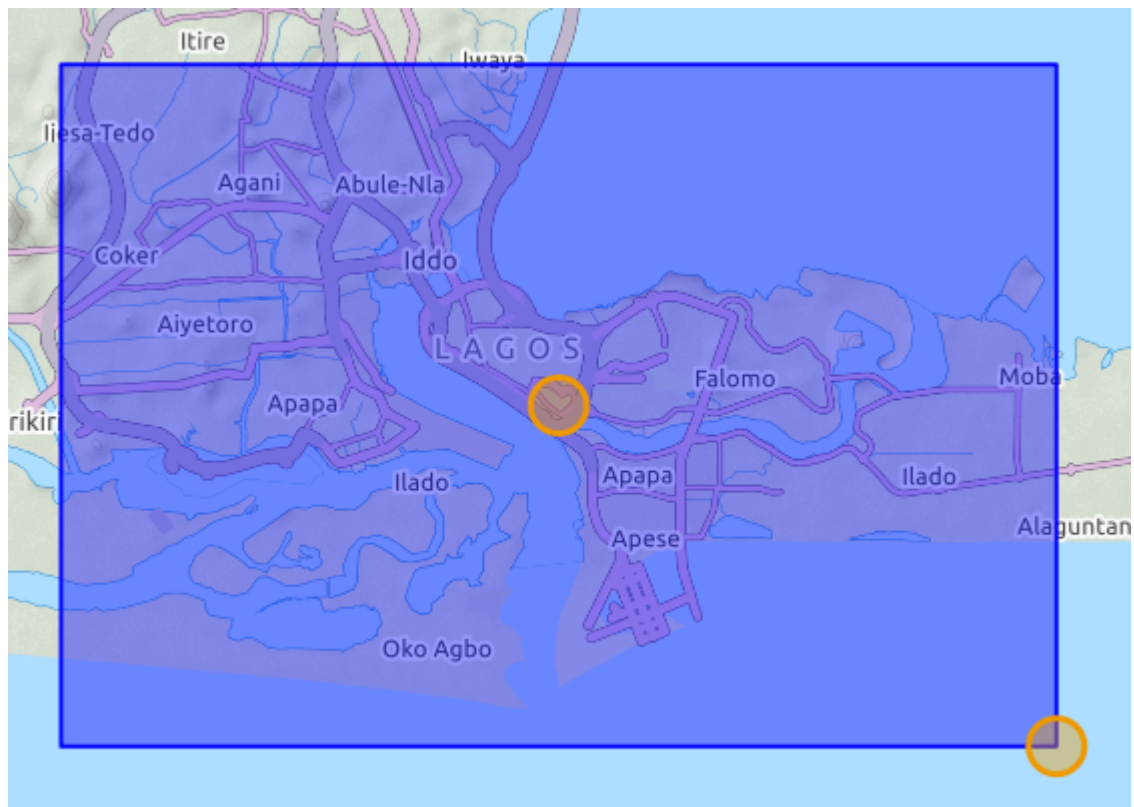
Ajoutez des points au polygone  

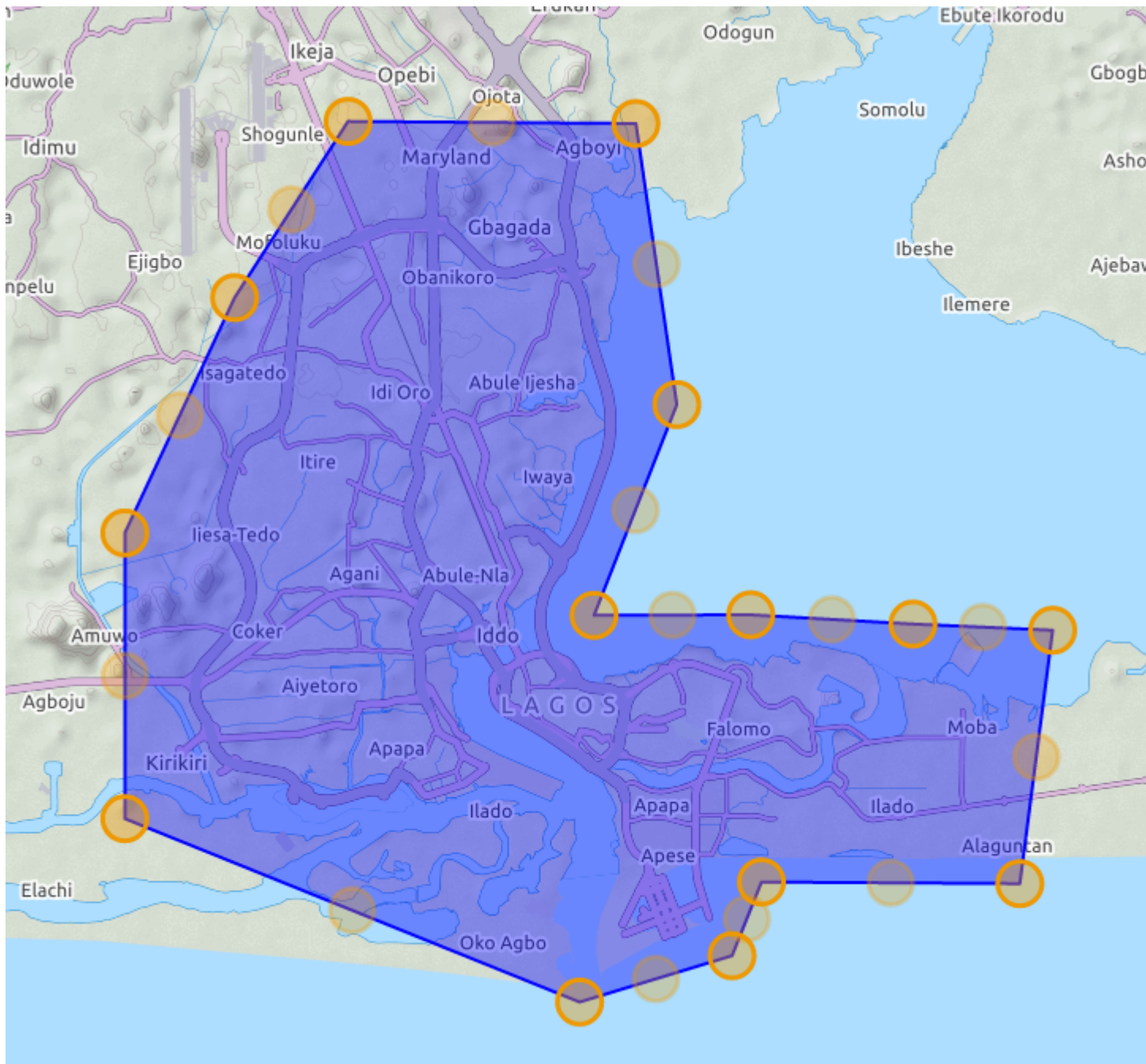
Redimensionnez ou déplacez le polygone 

1. Sélectionnez un **Format**, entrez votre **adresse électronique** et le **nom de la zone à extraire**.
2. Cliquez sur le bouton **extraire**. Attendez la notification dans votre messagerie électronique et téléchargez alors la carte. C'est prêt !

Extraits personnalisés (bbbike)

- Vous avez le choix de la forme de la zone à extraire.
 - Un carré/rectangle
 - Un polygone





Merci - les paramètres saisis semblent corrects.

Il faut entre 2 et 7 minutes pour extraire une zone depuis planet.osm, en fonction de la taille de la zone et la charge du système. Un courrier électronique vous sera envoyé lorsque votre extrait sera prêt pour le téléchargement. Veuillez suivre les instructions dans le courriel pour récupérer votre extrait.

Superficie : 'Lagos shapefile' couvre 280 kilomètres carrés

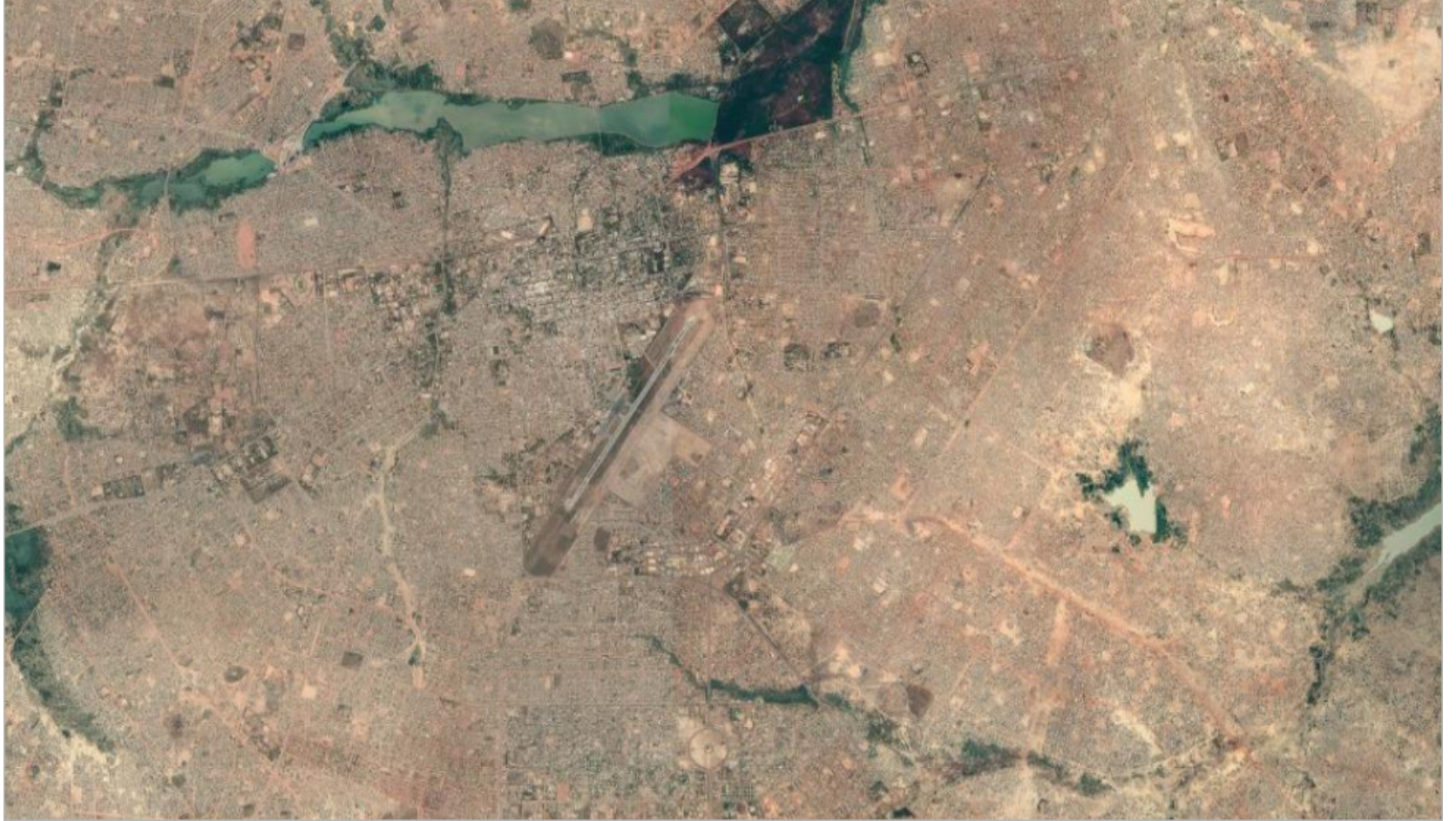
Coordonnées : [[["3.3","6.431"],["3.399","6.391"],["3.432","6.401"],["3.438","6.417"],["3.494","6.417"],["3.501","6.471"],["3.471","6.472"],["3.436","6.474"],["3.402","6.474"],["3.42","6.52"],["3.411","6.58"],["3.349","6.581"],["3.324","6.543"],["3.3","6.492"]]]

Format : Shapefile (Esri)

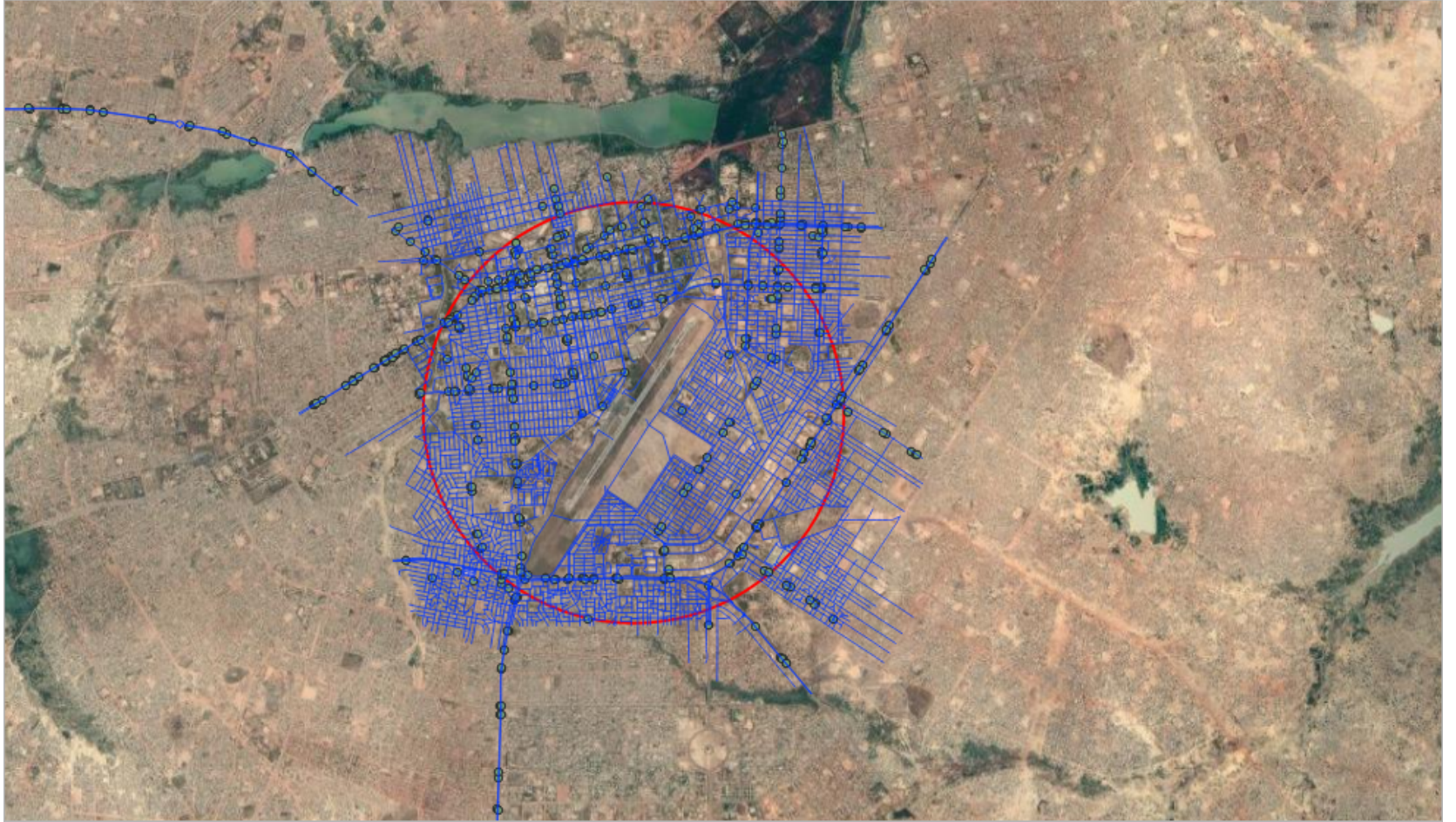
Vous pouvez suivre l'état de votre demande sur la [page d'état du serveur](#).

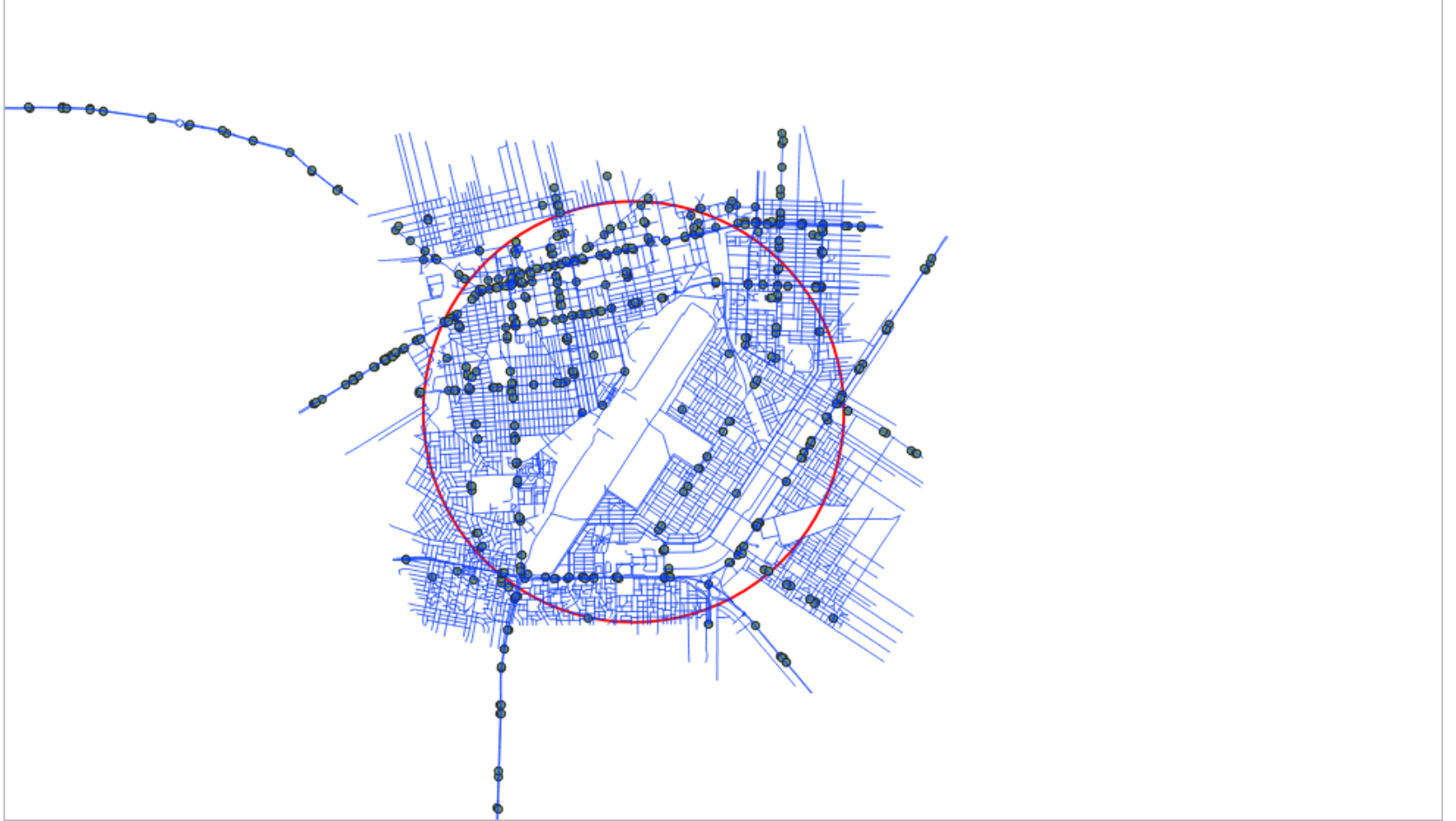
Extraits personnalisés (QuickOSM)

- Le pluggin Qgis « QuickOSM » doit être installé dans Qgis
- Filtre les données OSM en utilisant le système Clé=Valeur (Key=Value) et créer un shapefile directement utilisable dans Qgis (à sauvegarder si vous souhaitez le conserver après fermeture de Qgis)
- Permet d'utiliser une couche affichée dans Qgis pour y limiter l'extraction
- Un tutoriel en ligne est disponible en cliquant [ICI](#)
- Une vidéo de démonstration est disponible [ICI](#)









Extraits personnalisés (QuickOSM)

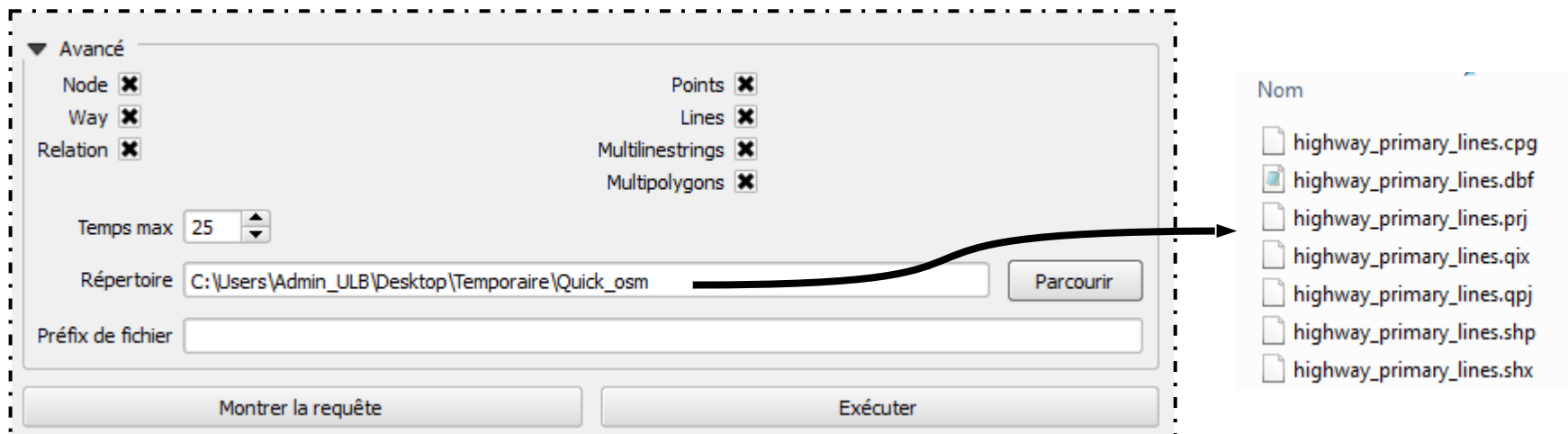
- Utilisez les bonnes clé=valeur
- Vous pouvez laisser le champ valeur vide pour télécharger toutes les valeurs d'une même clé
- Vous pouvez sauvegarder vos requêtes pour pouvoir les réutiliser plus tard

The screenshot shows the QuickOSM search interface with the following fields and options:

- Clé:** highway
- Valeur:** primary
- Options:**
 - Dans: Un village, une ville, ... (with a distance of 1000 m)
 - Emprise de la vue actuelle
 - Emprise d'une couche: 054703631010_01_ORDER_SHAPE

Extraits personnalisés (QuickOSM)

- Vous pouvez limiter les types de données qui seront extraites
- Indiquez un répertoire sur votre ordinateur pour qu'il l'enregistre directement (fichier temporaire sinon)



Extraits personnalisés (QuickOSM)

- Vous pouvez utiliser le plug-in pour extraire des informations spécifiques d'un fichier .osm qui est stocké sur votre ordinateur (opération complexe)
- Nombreux bugs

Fichier OSM

Points
Lines
Multilinestrings
Multipolygons

Toutes clés

Répertoire

Préfix de fichier

OSMConf

QuickOSM

Fichier OSMConf

- Pour extraire des données d'un fichier .osm existant, QuickOSM nécessite un fichier « OSMConf ».
- Ce fichier est un fichier contenant du texte et possédant l'extension « .ini »
- Téléchargeable ici :

<https://svn.osgeo.org/gdal/trunk/gdal/data/osmconf.ini>

QuickOSM

Fichier OSMConf

- A partir des paramètres définis dans ce fichier, QuickOSM va extraire les informations du fichier .osm d'une certaine façon.

QuickOSM

Fichier OSMConf

- Choix des clés qui doivent être une colonne de la table d'attributs :
 - Paramètres d'origines

keys to report as OGR fields

attributes=name,barrier,highway,ref,address,is_in,place,man_made

- Paramètres modifiés

keys to report as OGR fields

attributes=name,place,natural,amenity,highway

QuickOSM

Fichier OSMConf

- Métadonnées sur l'entité

```
# common attributes
osm_id=yes
osm_version=no
osm_timestamp=no
osm_uid=no
osm_user=no
osm_changeseq=no
```

	osm_id	name	place	natural	amenity	highway	other_tags
1	6225961379						"design"=>"as...
2	6225961372						"design"=>"as...
3	6225961373						"design"=>"as...
4	6225961374						"design"=>"as...
5	6225961375						"design"=>"as...

```
# common attributes
osm_id=yes
osm_version=yes
osm_timestamp=yes
osm_uid=yes|
osm_user=yes
osm_changeseq=yes
```

	osm_id	osm_versio	osm_timest	osm_uid	osm_user	osm_change	name	place	natural	amenity	highway	other_tags
1	6225961379	1	2019/01/21 21:59:04.000	0		0						"design"=>"as...
2	6225961372	1	2019/01/21 21:59:04.000	0		0						"design"=>"as...
3	6225961373	1	2019/01/21 21:59:04.000	0		0						"design"=>"as...
4	6225961374	1	2019/01/21 21:59:04.000	0		0						"design"=>"as...
5	6225961375	1	2019/01/21 21:59:04.000	0		0						"design"=>"as...

QuickOSM

Fichier OSMConf

- La couche vecteur extraite par QuickOSM dans Qgis peut avoir des problèmes (toutes les entités ne s'affichent pas dans la table d'attributs).
- => Pour résoudre cela, il suffit de sauvegarder la couche sous un nouveau fichier (shapefile, par exemple).